



Aggiornamenti critici su sicurezza e prestazioni



Introduzione di dati e analisi



Supporto completo per la gestione dispositivi Apple®



Gestione migliorata degli accessi all'interfaccia con controllo delle porte



Visibilità migliorata per lo stato remoto nella vista All Devices

Nuovi provider di identità incluso il SSO di Microsoft Azure



Aggiornamenti delle funzionalità Windows grazie alla compatibilità con il pacchetto di abilitazione



IA generativa per l'automazione degli script



API RESTful moderne



Maggiore compatibilità con le patch per centinaia di applicazioni di terze parti



Il 2023 è stato un anno di trasformazioni per N-central™ con diverse release importanti. Dalla gestione avanzata di dispositivi Apple® alle API REST e tanto altro ancora, abbiamo risolto oltre 300 problemi noti per migliorare stabilità e prestazioni.

Miglioramenti di N-central™ nel 2023

Gestione dispositivi per Apple®

- Agent macOS® migliorato per la gestione dispositivi, l'applicazione di patch, la programmazione di attività a i comandi remoti flessibili.
- Attivazione automatica senza alcun intervento per Apple Business Manager e implementazione app semplificata.

IA generativa per l'automazione degli script

- Creazione di script tramite IA basata sulle richieste per generare rapidamente il codice necessario per le attività automatizzate.

Analisi e reportistica basate su cloud

- Dashboard basate su PowerBI, accesso rapido ai dati del dispositivo, report e dati personalizzabili.
- Inventario dispositivi, riepilogo dispositivo, sessioni di backup, backup dei dispositivi, stato delle patch e report di riepilogo esecutivo.

Sicurezza avanzata

- Sempre maggiore compatibilità con le patch per centinaia di applicazioni di terze parti.
- Aggiornamenti delle funzionalità Windows grazie al supporto del pacchetto di abilitazione.
- Implementazione dell'agent EDR per dispositivi Mac®.

API REST

- Possibilità di estendere N-central™ alla gamma di tecnologie prescelta con le nuove API REST, incluse le attività automatizzate.

Altri miglioramenti, sicurezza e misure correttive

- Colonna Remote Control (Controllo remoto) aggiunta alla vista All Devices (Tutti i dispositivi) con codifica colori per lo stato.
- Possibilità scegliere la modalità di accesso, grazie al supporto di OpenID Connect, che include l'ID Microsoft Entra.
- Aggiornamenti ad Automation Manager.
- Vista di gestione utenti espansa a livello di sistema, SO e cliente per visualizzare gli utenti secondari.
- Convalida certificato SSL/TLS.
- Controllo e sicurezza migliorati per gestire le porte per accedere all'interfaccia.

Accessibilità risorse

- Il nuovo portale per partner N-ableMe™, che presenta una [sola pagina unificata](#) per tutti gli aspetti che riguardano N-central™.



Continuano a **ritenerci i migliori** grazie ai nostri clienti che ci aiutano a migliorare

Grazie per il feedback e il supporto continui. Ci hanno aiutato a progettare N-central (e N-sight) nelle piattaforme di monitoraggio e gestione da remoto [votate come le migliori dagli MSP per tre anni di fila.](#)



Complessità che si troveranno ad affrontare gli MSP nel 2024

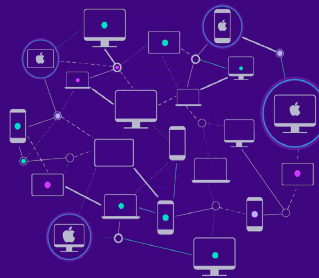
Aumento delle minacce per la sicurezza



Gestione cloud



Complessità delle reti



Carenza di manodopera



Le minacce per la sicurezza

non potranno che aumentare e le compagnie assicurative del settore informatico stanno alzando l'asticella per il livello di sicurezza necessario

La gestione cloud

continuerà a registrare un'elevata crescita e i professionisti IT dovranno diventare sempre più efficienti nella gestione e nella monetizzazione del cloud

Le reti diventano sempre più complesse

a causa di sistemi on-premise, ibridi, cloud e con più sistemi operativi (Apple®, Microsoft Windows, Linux®)

La carenza di tecnici esperti e di manodopera in generale

continua a rappresentare un problema. I professionisti IT sono costretti a fare di più con meno risorse. L'automazione sarà fondamentale per garantire l'efficienza

I vantaggi di N-able



Integrazione avanzata con EDR

che mette a disposizione la gamma completa di SentinelOne: Complete, Vigilance, Ranger.

Metodologia CVSS per l'applicazione di patch Microsoft.

Servizi MDR che offrono ricerca di minacce e applicazione di rimedi 24 ore al giorno per tenere alla larga le minacce informatiche, le attività anomale e monitorare il dark web.



Visualizzazione e gestione delle risorse Azure direttamente da N-central per creare un riquadro centralizzato per gli asset cloud e i dispositivi fisici offerto da N-able Cloud Commander.

Lancio di Cloud Commander™,

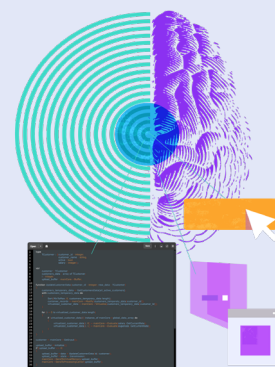
l'unica soluzione multi-tenant per gestire, standardizzare, mettere in sicurezza e automatizzare il cloud Microsoft (utenti M365, risorse Azure, criteri e dispositivi Intune).



Miglioramento delle attività di auditing per informazioni dettagliate circa l'attività di N-central.

Aggiornamenti all'interfaccia continui per aumentare fluidità ed efficienza.

Nuove dashboard di analisi migliorate per dati e informazioni dettagliati: proprietà personalizzate, approccio alla sicurezza e accesso remoto, ecc.

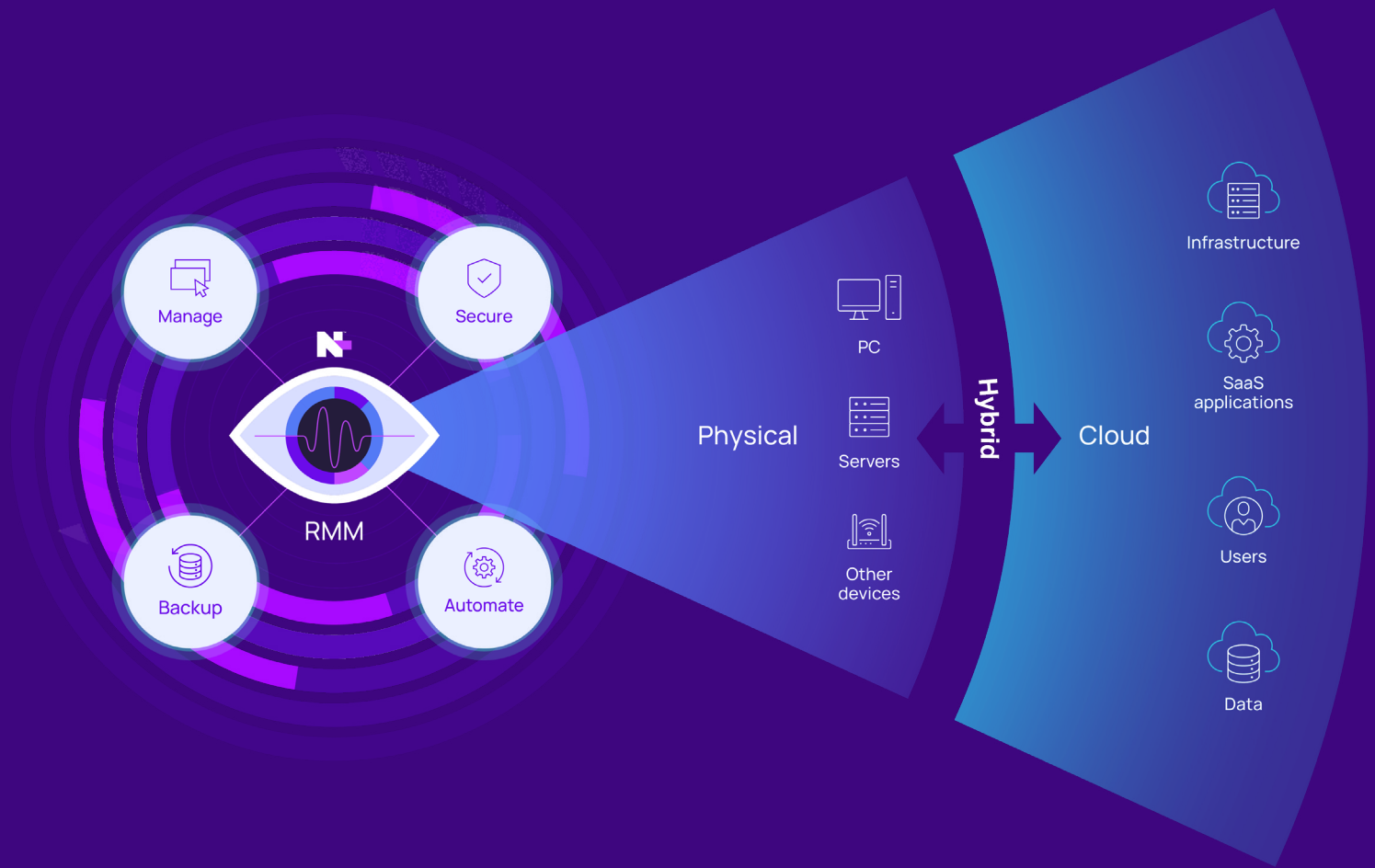


Miglioramento dello scripting e dell'affidabilità delle attività grazie agli ingenti investimenti nell'infrastruttura di backend.

Aggiornamenti ai flussi per i tecnici per aumentare intuitività ed efficienza.



Il nostro obiettivo per il 2024 è l'innovazione. Grazie ai miglioramenti apportati a N-central™ questa soluzione è diventata una piattaforma di gestione completa per l'IT moderno. Andando oltre i confini delle tradizionali soluzioni di monitoraggio e gestione da remoto N-central™ semplifica le complessità di ambienti ibridi e cloud, degli utenti e dei dispositivi, siano essi fisici, digitali o cloud, contribuendo al raggiungimento degli obiettivi della tua azienda e della relativa crescita.



Gestione

Prendi il controllo dell'intera gamma di dispositivi e reti in appena 15 minuti



Messa in sicurezza

Implementa una serie completa di soluzioni di sicurezza su più livelli per proteggere i clienti e assicurare la conformità



Backup

Cove™ Data Protection basato su cloud gestisce backup e disaster recovery per dispositivi e dati di Microsoft 365



Automazione

Con lo scripting assistito con IA generativa, gli script preesistenti e altro le attività quotidiane diventano autosufficienti

Ulteriori dettagli sono consultabili nella nostra roadmap alla pagina <https://www.n-able.com/it/roadmap#ncentral>



Questa presentazione potrebbe contenere affermazioni lungimiranti circa nuovi piani di prodotto e sviluppi futuri. N-able valuta le diverse funzionalità prima delle release finali disponibili al pubblico. Le informazioni circa le funzionalità di prossima implementazione non devono essere interpretate come un impegno da parte di N-able di implementare tali caratteristiche specifiche in futuro; inoltre, l'azienda, qualora mettesse a disposizione tali funzionalità, non rilascia alcuna dichiarazione circa le tempistiche della distribuzione. Tutte le informazioni si basano sugli attuali interessi circa i prodotti e piani e priorità per i prodotti sono soggetti a modifica in qualsiasi momento.

Microsoft, Azure, Entra, Exchange, Intune, Microsoft 365 Teams, OneDrive, Sharepoint, Teams, Windows sono marchi registrati delle aziende del gruppo Microsoft.
Apple, macOS, Apple App Store sono marchi registrati di Apple Inc.
Linux è un marchio registrato di Linus Torvalds negli Stati Uniti e in altri paesi.
SENTINELONE è un marchio registrato di SENTINELONE, INC.
DNS FILTER è un marchio di DNSFILTER, INC.
PENDO è un marchio di Pendo.io, Inc.